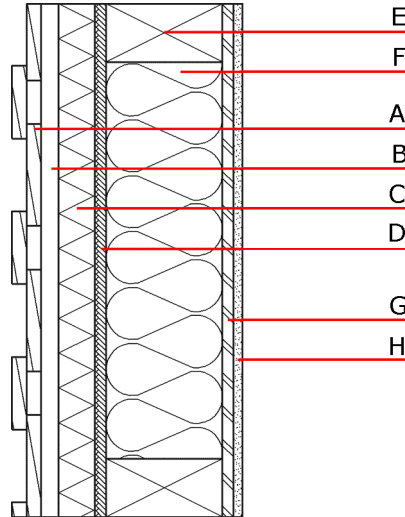
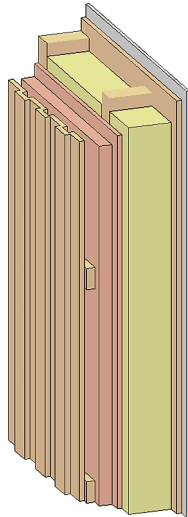


Pared exterior - Estructura de entramado de madera, No ventilada, Cin hueco de instalaciones, Revestida



Caracterización ecológica y propiedades físicas

Protección ante fuego	REI	60
-----------------------	-----	----

la altura máxima de un cuarto = 3 m; carga máxima $E_{d,fi} = 32,0$ kN/m
 Clasificado por MA39

Protección térmica	U[W/(m ² K)]	0,20
	Transmisión	apropiado
	$m_{w,B,A}$ [kg/m ²]	27,8

Calculado por HFA

Aislamiento acústico	R_w (C;C _{tr})	51 (-2; -7)
	$L_{n,w}$ (C _i)	-

Evaluated por MA39

Grado ecológico*	O13 _{kon}	24,2
------------------	--------------------	------

Calculado por IBO

Materiales utilizados en la tipología constructiva, Sección descriptiva de los materiales

(del exterior al interior, dimensiones en milímetros)

	Espesor	Materiales de construcción	Protección térmica				Reaccion al fuego EN
			λ	μ min - max	ρ	c	
A	24,0	Madera de alerce revestimiento de pared exterior	0,150	50	600	1,600	D
B	24,0	Madera de abeto rastreles perpendiculares	0,130	50	500	1,600	D
C	50,0	Tablero ligero de lana de madera	0,090	2 - 5	370	2,000	B
D	15,0	MDF	0,120	11	600	1,700	D
E	160,0	Entramado de madera (60/..; e=625)	0,130	50	500	1,600	D
F	160,0	Fibra de vidrio [0,035; R=50]	0,035	1	50	1,030	A1
G	15,0	OSB (sellado herméticamente con cinta)	0,130	200	650	1,700	D
H	12,5	Placa de fibra-yeso o	0,320	21	1000	1,100	A2
H	12,5	GKF - Placa de yeso laminado	0,250	10	800	1,050	A2

***Detalles del análisis ecológico**

GWP [kg CO ₂ Äqv.]	AP [kg SO ₂ Äqv.]	PEI ne [MJ]	PEI e [MJ]	EP [kg PO ₄ Äqv.]	POCP [kg C ₂ H ₄ Äqv.]
-45,7	0,289	887,1	1.214,3	0,043	0,013

***Masa por unidad de area**

m [kg/m ²]	Calculado con
75,70	Placa de fibra-yeso