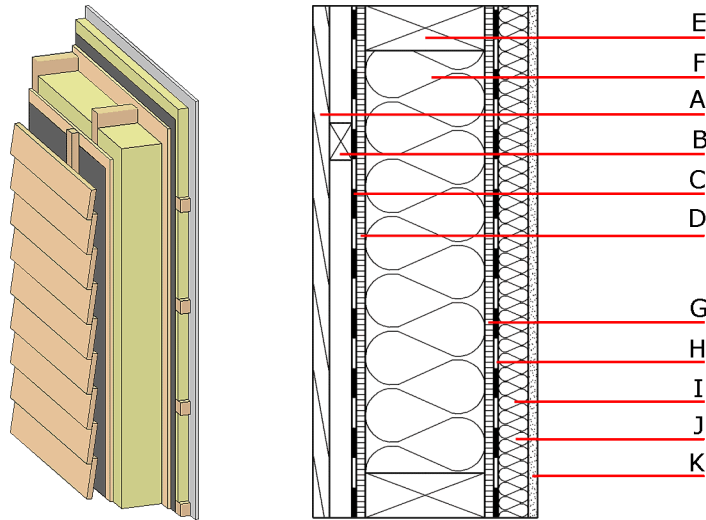


Parete esterna - costruzione itelaiata di telaio, retroventilato, con vano tecnico, rivestita



Valutazione fisico-costruttiva ed ecologica

Protezione dal fuoco	REI	60
----------------------	-----	----

la altezza massima della stanza = 3 m; carico massimo $E_{d,fi}$ = 19,2 kN/m
 Classificazione per MA39

Protezione termica	U[W/(m ² K)]	0,18
	Comportamento alla diffusione	idoneo
	$m_{w,B,A}$ [kg/m ²]	20,2

Calcolo effettuato da HFA

Protezione dal rumore	R_w (C,C _{tr})	51 (-3; -10)
	$L_{n,w}$ (C _i)	-

Se la listellatura del vano di ventilazione è avvitata direttamente alla struttura lignea, la listellatura del vano tecnico è eseguita verticalmente e a sua volta è avvitata alla struttura lignea (legno della costruzione) si ha $R_w(C,C_{tr})=44(-1;-5)$ dB
 Valutazione effettuata da MA39

Ecologia*	O13 _{Kon}	-3,0
-----------	--------------------	------

Calcolo effettuato da IBO

Dati dei materiali per la costruzione, composizione degli strati

(dall'esterno all'interno, dimensioni in mm)

	Spessore	Materiale da costruzione	Protezione termica				Combust. EN
			λ	μ min - max	ρ	c	
A	24,0	Legno di larice Rivestimento della parete esterna	0,150	50	600	1,600	D
B	30,0	Legno di abete Con listellatura (30/50;30/80) - ventilazione	0,120	50	450	1,600	D
C		Barriera antivento $s_d \leq 0,3m$			1000		
D	12,0	Pannello di particelle	0,130	50 - 100	700	1,700	D
E	200,0	Legno da costruzione (60/...; e=625)	0,120	50	450	1,600	D
F	200,0	Lana di vetro [0,040; R=16]	0,040	1	16	1,030	A1
G	16,0	Pannello di particelle	0,130	50 - 100	700	1,700	D
H		barriera antivapore $s_d \geq 5m$			1000		
I	40,0	Legno di abete con listellatura trasversale (a=400) o rispettivamente listellatura	0,120	50	450	1,600	D
J	40,0	Lana di vetro [0,040; R=16]	0,040	1	16	1,030	A1
K	12,5	Gessofibra (Cartongesso) (GKF) oppure	0,250	10	800	1,050	A2
K	12,5	Pannello gessofibra	0,320	21	1000	1,100	A2

***Valutazione ecologica dettagliata**

GWP [kg CO ₂ Äqv.]	AP [kg SO ₂ Äqv.]	PEI ne [MJ]	PEI e [MJ]	EP [kg PO ₄ Äqv.]	POCP [kg C ₂ H ₄ Äqv.]
-54,7	0,167	606,3	1.005,4	0,026	0,012

Massa per unità di superficie

m	calcolato con
[kg/m ²]	
43,70	pannello gessofibra