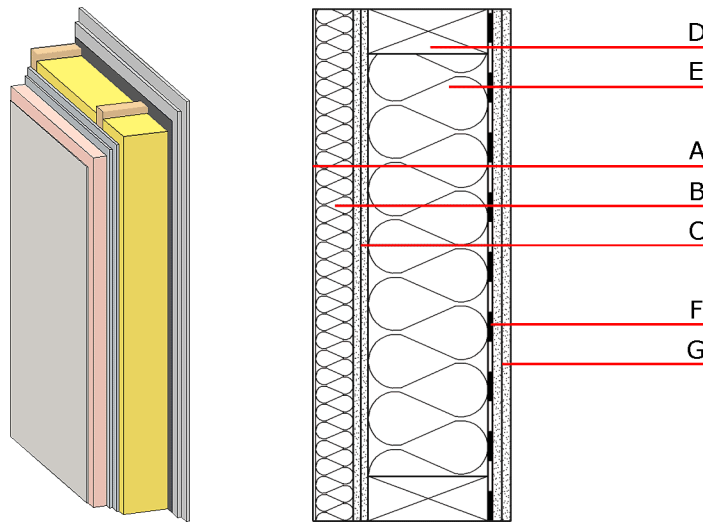


Parete esterna - costruzione itelaiata di telaio, non retroventilato, senza vano tecnico, intonacata



Valutazione fisico-costruttiva ed ecologica

Protezione dal fuoco	REI	90
----------------------	-----	----

la altezza massima della stanza = 3 m; carico massimo $E_{d,fi}$ = 32,0 kN/m
 Classificazione per MA39

Protezione termica	U[W/(m ² K)]	0,20
	Comportamento alla diffusione	idoneo
	$m_{w,B,A}$ [kg/m ²]	24,0

Calcolo effettuato da HFA

Protezione dal rumore	R_w (C,C _{tr})	48 (-2; -6)
	$L_{n,w}$ (C _i)	-

Valutazione effettuata da MA39

Ecologia*	O13 _{Kon}	6,2
-----------	--------------------	-----

Calcolo effettuato da IBO

Dati dei materiali per la costruzione, composizione degli strati

(dall'esterno all'interno, dimensioni in mm)

	Spessore	Materiale da costruzione	Protezione termica				Combust. EN
			λ	μ min - max	ρ	c	
A	4,0	Intonaco	1,000	10 - 35	2000	1,130	A1
B	50,0	Polistirolo EPS-F [0,040]	0,040	20 - 50	17	1,450	E
C	20,0	Pannello gessofibra (2x10 mm)	0,320	21	1000	1,100	A2
D	160,0	Legno da costruzione (60/...; e=625)	0,120	50	450	1,600	D
E	160,0	Lana di roccia [0,038; R=33]	0,038	1	33	1,030	A1
F		barriera antivapore sd \geq 13m			1000		
G	25,0	Pannello gessofibra (2x12,5 mm) oppure	0,320	21	1000	1,100	A2
G	25,0	Gessofibra (Cartongesso) (GKF) (2x12,5 mm)	0,250	10	800	1,050	A2

***Valutazione ecologica dettagliata**

GWP	AP	PEI ne	PEI e	EP	POCP
[kg CO ₂ Äqv.]	[kg SO ₂ Äqv.]	[MJ]	[MJ]	[kg PO ₄ Äqv.]	[kg C ₂ H ₄ Äqv.]
6,1	0,161	600,3	327,4	0,021	0,030

Massa per unità di superficie

m	calcolato con
[kg/m ²]	
60,20	pannello gessofibra