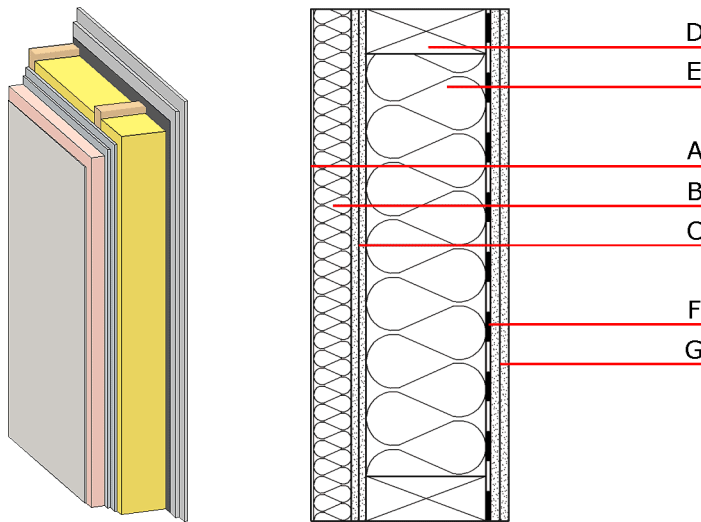


**Parete esterna - costruzione itelaiata di telaio, non retroventilato, senza vano tecnico, intonacata**



**Valutazione fisico-costruttiva ed ecologica**

Protezione dal fuoco	REI	60
----------------------	-----	----

la altezza massima della stanza = 3 m; carico massimo  $E_{d,fi}$  = 50,0 kN/m  
 Classificazione per MA39

Protezione termica	U[W/(m <sup>2</sup> K)]	0,20
	Comportamento alla diffusione	idoneo
	$m_{w,B,A}$ [kg/m <sup>2</sup> ]	24,0

Calcolo effettuato da HFA

Protezione dal rumore	$R_w$ (C,C <sub>tr</sub> )	48 (-2; -6)
	$L_{n,w}$ (C <sub>i</sub> )	-

Valutazione effettuata da MA39

Ecologia*	O13 <sub>Kon</sub>	-1,2
-----------	--------------------	------

Calcolo effettuato da IBO

**Dati dei materiali per la costruzione, composizione degli strati**

(dall'esterno all'interno, dimensioni in mm)

	Spessore	Materiale da costruzione	Protezione termica				Combust. EN
			$\lambda$	$\mu$ min - max	$\rho$	c	
A	4,0	Intonaco	1,000	10 - 35	2000	1,130	A1
B	50,0	Polistirolo EPS-F [0,040]	0,040	20 - 50	17	1,450	E
C	20,0	Pannello gessofibra (2x10 mm)	0,320	21	1000	1,100	A2
D	160,0	Legno da costruzione (60/...; e=625)	0,120	50	450	1,600	D
E	160,0	Fibra di cellulosa [040; E]	0,040	1 - 2	55	2,000	E
F		barriera antivapore sd $\geq$ 13m			1000		
G	25,0	Pannello gessofibra (2x12,5 mm) oppure	0,320	21	1000	1,100	A2
G	25,0	Gessofibra (Cartongesso) (GKF) (2x12,5 mm)	0,250	10	800	1,050	A2

**\*Valutazione ecologica dettagliata**

GWP	AP	PEI ne	PEI e	EP	POCP
[kg CO <sub>2</sub> Äqv.]	[kg SO <sub>2</sub> Äqv.]	[MJ]	[MJ]	[kg PO <sub>4</sub> Äqv.]	[kg C <sub>2</sub> H <sub>4</sub> Äqv.]
-8,9	0,138	545,0	445,3	0,016	0,011

**Massa per unità di superficie**

m	calcolato con
[kg/m <sup>2</sup> ]	
63,40	pannello gessofibra