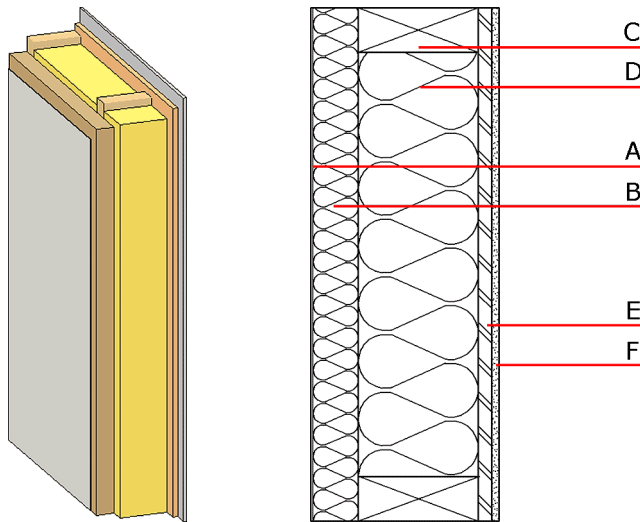


Parete esterna - costruzione itelaiata di telaio, non retroventilato, senza vano tecnico, intonacata



Valutazione fisico-costruttiva ed ecologica

Protezione dal fuoco	REI	60
-----------------------------	-----	----

la altezza massima della stanza = 3 m; carico massimo $E_{d,fi}$ = 32,0 kN/m
 Classificazione per MA39

Protezione termica	U[W/(m ² K)]	0,20
	Comportamento alla diffusione	idoneo
	$m_{w,B,A}$ [kg/m ²]	29,6

Calcolo effettuato da HFA

Protezione dal rumore	R_w (C,C _{tr})	50 (-3; -11)
	$L_{n,w}$ (C _i)	-

Valutazione effettuata da MA39

Ecologia*	O13 _{Kon}	12,4
------------------	--------------------	------

Calcolo effettuato da IBO

Dati dei materiali per la costruzione, composizione degli strati

(dall'esterno all'interno, dimensioni in mm)

	Spessore	Materiale da costruzione	Protezione termica				Combust. EN
			λ	μ min - max	ρ	c	
A	7,0	Intonaco	1,000	10 - 35	2000	1,130	A1
B	60,0	Pannello isolante di fibra di legno	0,055	5 - 7	200	2,100	E
C	160,0	Legno da costruzione (60/...; e=625)	0,120	50	450	1,600	D
D	160,0	Fibra di cellulosa [040; E]	0,040	1 - 2	55	2,000	E
E	18,0	OSB (incollato in modo impermeabile)	0,130	200	650	1,700	D
F	12,5	Gessofibra (Cartongesso) (GKF) oppure	0,250	10	800	1,050	A2
F	12,5	Pannello gessofibra	0,320	21	1000	1,100	A2

***Valutazione ecologica dettagliata**

GWP	AP	PEI ne	PEI e	EP	POCP
[kg CO ₂ Äqv.]	[kg SO ₂ Äqv.]	[MJ]	[MJ]	[kg PO ₄ Äqv.]	[kg C ₂ H ₄ Äqv.]
-31,1	0,247	631,3	845,1	0,033	0,010

Massa per unità di superficie

m	calcolato con
[kg/m ²]	
62,00	Gessofibra (Cartongesso)